

壬酸製劑田間混合嘉磷塞或固殺草之藥效測試

壬酸製劑(安心掖)：稀釋 40 倍(X)及稀釋 80 倍(1/2X)

除草劑：嘉磷塞稀釋 100 倍 (X)及稀釋 200 倍(1/2X)

固殺草稀釋 120 倍 (X)及稀釋 240 倍(1/2X)

測試方式：

1. 壬酸製劑、嘉磷塞及固殺草單劑使用：

壬酸製劑、嘉磷塞及固殺草分別配製稀釋 40、100 及 120 倍藥劑。

2. 壬酸製劑分別和嘉磷塞及固殺草混合使用：

以先將 2 種壬酸製劑(稀釋 40 或 80 倍)分別加水混合均勻呈乳白色。再個別別加入嘉磷塞(稀釋 100 或 200 倍)或固殺草(稀釋 120 或 240 倍)。

3. 混拌均勻後的藥劑，使用扇型噴頭(口徑 5mm)，噴濕雜草全株。

4. 噴施後 5 日觀察雜草傷害程度。

結果：

1. 壬酸製劑、嘉磷塞及固殺草單劑使用：壬酸試區闊葉型雜草已枯死，開花的禾本科雜草部分傷害，防治率約 90%。固殺草試區闊葉型雜草黃化部分枯死，開花的禾本科雜草開始黃化，防治率約 70%。嘉磷塞藥效較慢，僅部分開始黃化。(圖 a, b, c)
2. 壬酸製劑分別和嘉磷塞及固殺草混合使用：壬酸製劑和嘉磷塞及固殺草減半劑量混合的效果，不如壬酸單劑使用佳(圖 d, f)。但若施用壬酸製劑(稀釋 40 倍)加嘉磷塞(稀釋 100 倍)或是壬酸製劑(稀釋 40)加固殺草(稀釋 120 倍)，結果不僅可呈現壬酸快速的傷害效果，也可有效殺死禾草，延續嘉磷塞和固殺草的藥效(圖 e, g)。
3. 壬酸製劑欲混合其他除草劑時，建議需先將壬酸與水混拌均勻成乳白色。再加入其他藥劑混勻，若不影響乳化效果(即乳白色沒有變淡、變透明)，表示可添加此藥劑。若外加其他藥劑後藥液變淡、變透明，表示破壞了乳化效果，此藥劑不適用，會大幅降低藥效。

噴藥前



a. 王酸(X)

b. 嘉磷塞(X)

c. 固殺草(X)



d. 王酸(1/2X)+嘉磷塞(1/2X)

e. 王酸(X)+嘉磷塞(X)

f. 王酸(1/2X)+固殺草(1/2X)

g. 王酸(X) + 固殺草(X)

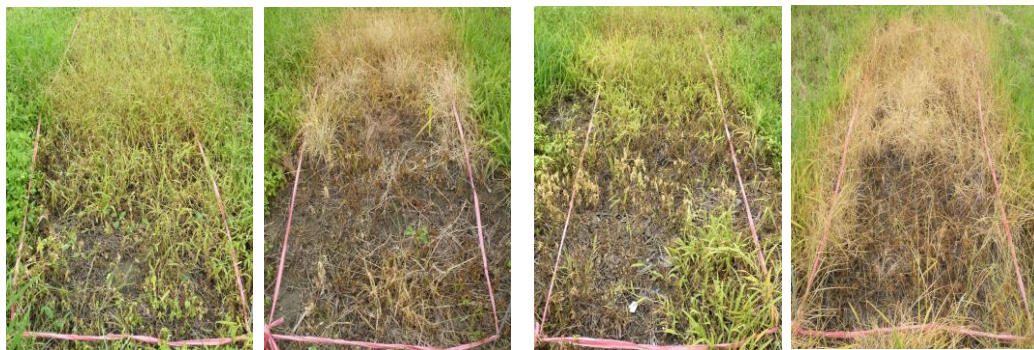
噴藥後5天



a. 王酸(X)

b. 嘉磷塞(X)

c. 固殺草(X)



d. 王酸(1/2X)+嘉磷塞(1/2X)

e. 王酸(X)+嘉磷塞(X)

f. 王酸(1/2X)+固殺草(1/2X)

g. 王酸(X) + 固殺草(X)