

水稻根瘤線蟲(Root knot nematode)

病徵及發生生態：

根瘤線蟲為害後，根尖出現萎縮現象，罹病組織分化成腫狀瘤，且常多數腫狀瘤連在一起，呈不規則形之腫狀瘤，後期根系腐敗。地上部則因肥料供應不足而生育不良，呈現萎縮、黃化、缺鎂、葉片數少、小葉、捲葉、結實不良、穀粒畸形等徵狀。在砂土及砂質壤土發生嚴重，黏土則較不易發生。二齡幼蟲侵入根組織後固著取食，漸漸肥大，終生不再移動。以卵塊或二齡幼蟲在土中度過不良環境，土溫20-30°C是生長最適溫度。

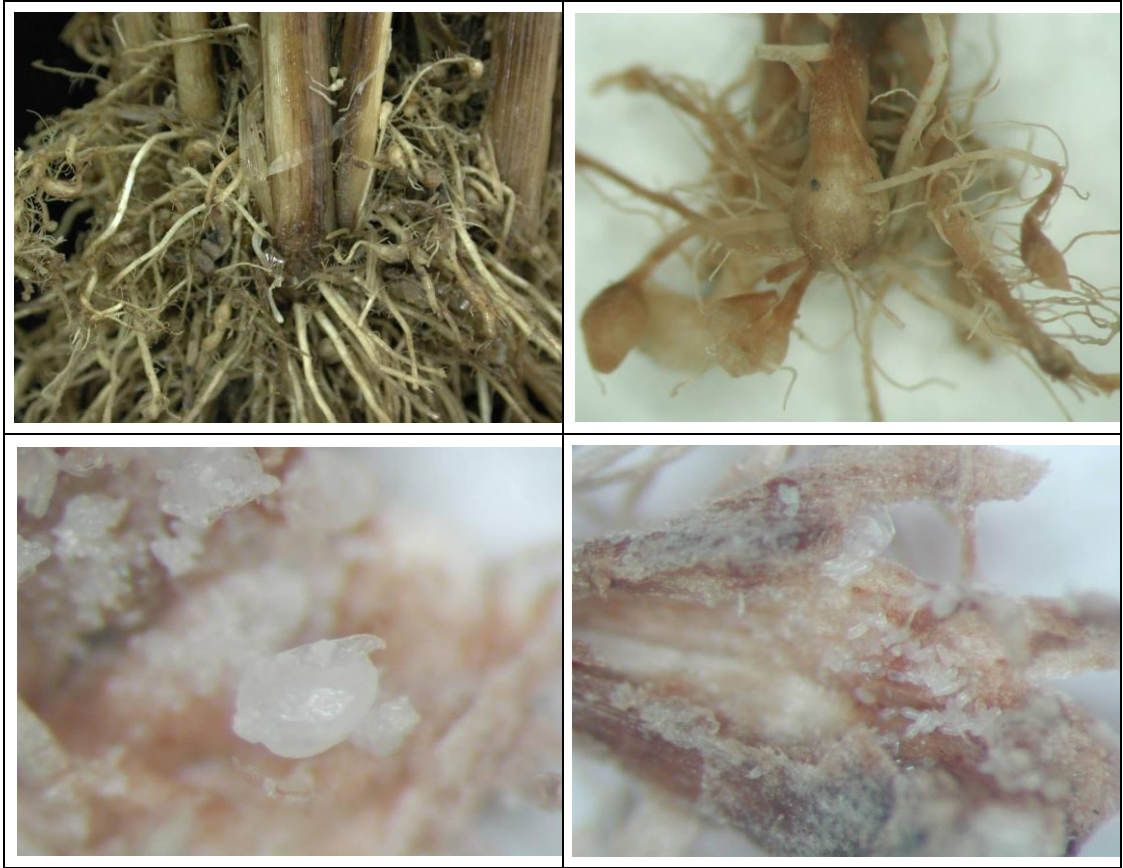
病原菌：

主要為 *Meloidogyne* spp. 所引起，雌蟲內寄生，體圓具有細長突頸部，口針節球形或是兩側拉長成扁圓形，陰門膜紋變化多。雄蟲頭部呈圓錐截面狀，有明顯體環，口針節球明顯，通常是扁圓形，交尾刺些微彎曲，副刺呈彎月形。幼蟲頭部側面呈圓錐截面狀，從腹面觀呈半橢圓形，頭側有3個體環，口針節球圓且明顯。

管理策略：

- 1、種植健康秧苗。
- 2、植前藉由浸水狀態達殺滅線蟲效果，可配合施用尿素，藉所釋放的氨氣達蟲效果。
- 3、休耕期種植孔雀草作為地被植物，藉孔雀草根部分泌的有毒物質殺滅線蟲。
- 4、施用含幾丁質之有機添加物，促進土壤中放射菌生長，藉拮抗作用達殺線蟲效果，必要時適實際狀況添加放射菌。
- 5、適量施用有機質肥料。促進植株生長。





水稻-2